

Wall Fans

Kipas Dinding



Model No: **KU308**
KU408
KU408 YG

KC-4GR
KV408



KV408

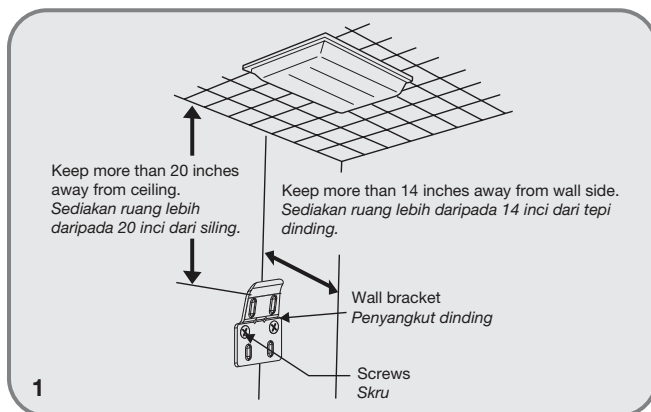


KU308
KU408

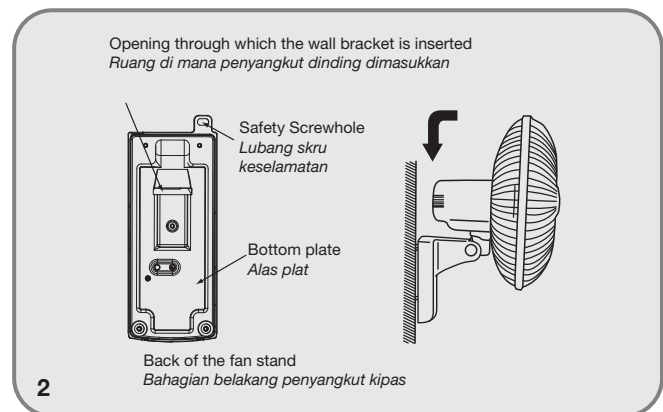


KU408 YG

INSTALLATION / PEMASANGAN



1. Install the wall bracket to the wall
1. Pasangkan penyangkut dinding ke dinding



2. Install the wall bracket to the wall
2. Pasangkan penyangkut dinding ke dinding

Securely install the wall bracket onto a vertical wall using the accessory wood screws.

Pasangkan penyangkut dinding pada dinding yang menegak menggunakan skru "wood" secara berhati-hati.

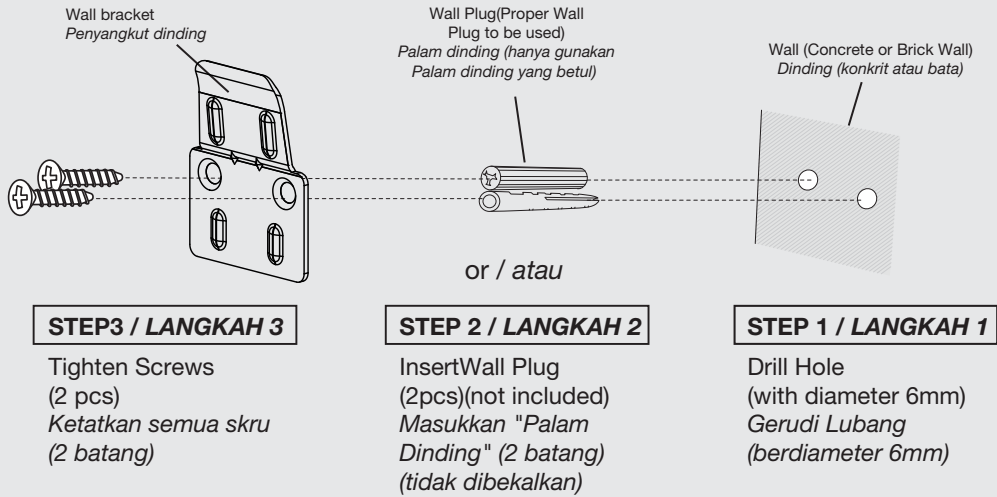
- For the installation of the wall bracket, choose a wall which is thicker than half an inch or a part of the wall covering a pillar or a crosspiece. For wooden wall no need to use wall plug.
- Untuk pemasangan penyangkut dinding, pilih dinding yang lebih tebal daripada setengah inci atau sebahagian daripada dinding ditutupi oleh tiang atau rasuk. Untuk dinding papan tidak perlu menggunakan "wall plug".

Firmly install the fan stand vertically onto the wall bracket. At this time, moving the fan stand side ways slightly may make installation easier and ensuring it is fully hooked onto wall bracket.

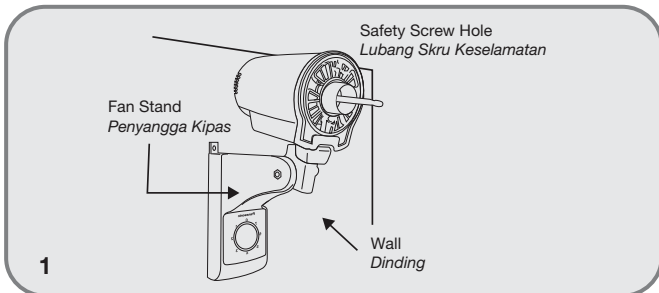
Kukuhkan pemasangan penyangkut kipas dengan menggerakkan penyangga menegak bersama rangka dinding. Dengan menggerakkan penyangkut kipas ke tepi sedikit akan memudahkan pemasangan dan memastikan ianya disangkutkan pada penyangkut kipas.

- Jangan letakkan kabel kuasa di antara dinding dengan kipas.
- Pastikan penyangga kipas dipasangkan dengan selamat.
- Do not put a power cord between the wall and the fan.
- Check that the fan stand has been securely installed.

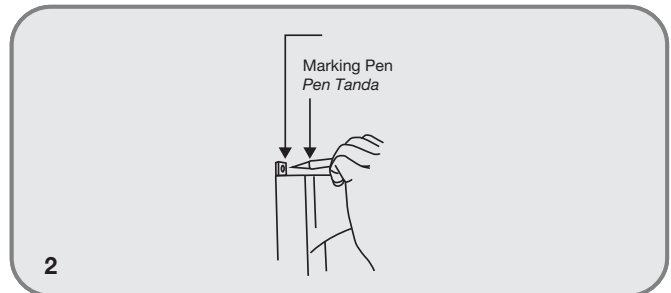
- The wall bracket should be able to withstand a load of 245N/25kg and above when properly fixed to the wall.
- Penyangkut dinding boleh menahan daya melebihi 245N/25kg setelah dipasang pada dinding.*
- This figure is shown generic method for installation on concrete or brick wall. Variation on wall quality and plug (pipe) quality would affect secure of installation.
Please consult with qualified person(s) if there is difficulty on installation.
- Rajah ini menunjukkan kaedah pemasangan pada konkrit atau dinding bata. Kepelbagaian pada kualiti dinding dan kualiti penyumbat akan memberi kesan keselamatan pada pemasangan.
Sila dapatkan nasihat daripada golongan yang berkelayakan sekiranya menghadapi masalah semasa pemasangan.*



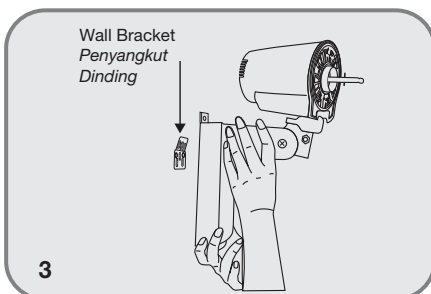
SAFETY SCREW INSTALLATION GUIDE / KAEDAH PEMASANGAN SKRU KESELAMATAN



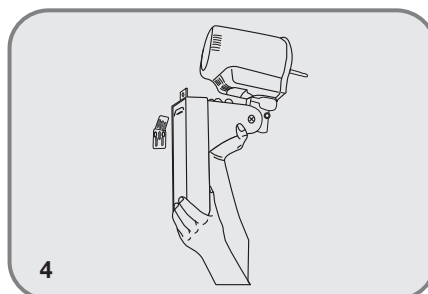
- Fix the fan stand.
- Pasangkan penyangga kipas.*



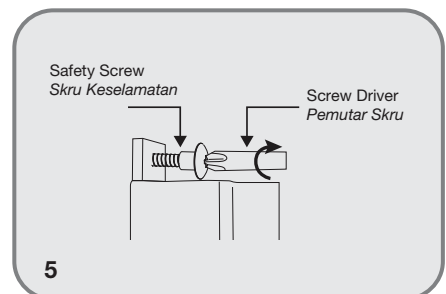
- Cross marking for the purpose of drilling safety screw hole.
- Tandakan lubang bagi tujuan menggerudi lubang skru keselamatan.*



- Unhook the fan stand from the wall bracket.
- Tanggalkan penyangga kipas daripada penyangkut dinding.*



- Drill a hole on the marking 4mm in diameter and a depth of 30mm.
- Gerudi lubang berdiameter 4mm dengan kedalaman 30mm.*

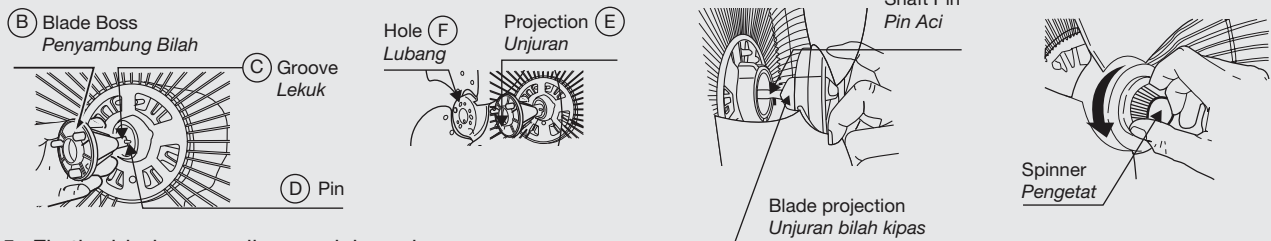


- Install the fan stand, fix the safety screw and tighten it
- Pasangkan semula penyangga kipas, masukkan skru keselamatan dan ketatkan.*

ASSEMBLY METHOD / KAEDAH PEMASANGAN



1. Pull out the tube from the shaft and wipe off excess grease.
1. Keluarkan tiub dari aci dan lapkan gris yang berlebihan.
2. Turn the guard set nut (A) anti-clockwise and remove it.
2. Putarkan nat pengetat penghadang (A) pada arah lawan jam dan keluarkan.
3. Place the rear guard in the proper position. Fit the projections into the guide holes of the guard.
3. Selaraskan penghadang belakang kepada kedudukan tepat. Selaraskan unjuran dan lubang penghadang.
4. Turn the guard set nut (A) clockwise and tighten it completely.
4. Ketatkan nat pengetat penghadang (A) mengikut arah jam dengan sepenuhnya.



5. Fix the blade according model number.
5. Pasangkan bilah berdasarkan model yang betul.

KV408

Place the blade boss (B) onto the shaft, and push it all the way until the groove (C) of the blade boss is correctly fitted to the pin (D) of the shaft.

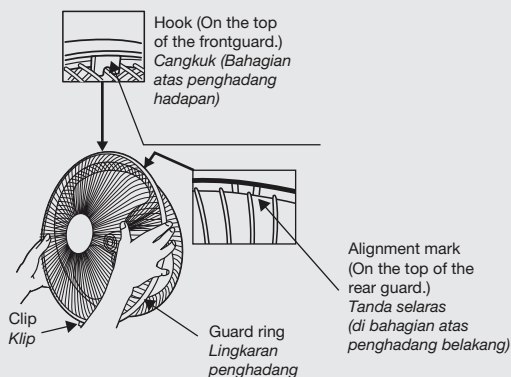
Align the projection (E) with the hole (F) of the blade, and attach the blade to the blade boss.

Masukkan penyambung bilah (B) ke dalam aci sehingga lekukan penyambung bilah (C) mengenai pin (D) pada aci. Selaraskan unjuran (E) bersama lubang (F) di bilah dan lekapkan kedua-dua permukaan tersebut.

KU308, KU408

Attach the blade so that the shaft pin projection and blade projection fit together. Then, turn the spinner securely to the counter clock wise. If it is not tightened completely, an abnormal sound will be heard when the blade stops. Please be sure to tighten it completely.

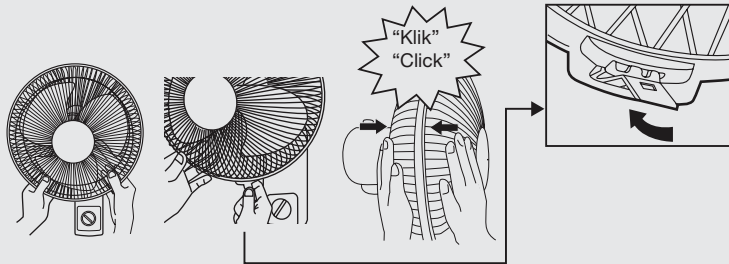
Pasangkan bilah kipas dengan memastikan unjuran bilah kipas dan pin aci di kedudukan yang sama. Kemudian, pusingkan pengetat mengikut arah lawan jam dengan berhati-hati. Sekiranya ia tidak diketatkan dengan betul, bunyi yang ganjil akan terhasil apabila bilah kipas berhenti. Pastikan ia diketatkan sepenuhnya.



6. Align the guard ring's hook with the alignment mark of the rear guard. Press the front guard so that the guard ring fits to the rear guard all around.
6. Selaraskan pencangkuk lingkaran penghadang dengan tanda selaras di bahagian penghadang belakang. Tekan penghadang hadapan dan penghadang belakang dengan kesesuaian lingkaran penghadang.

7. Snap together the front and rear guards.

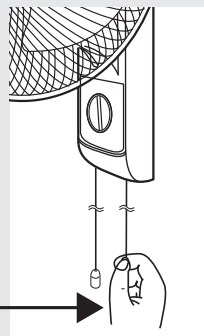
7. Tekan penghadang depan dan penghadang belakang bersama-sama.



Lock clip upwards to hold guard.
Tekan klip ke atas untuk memegang penghadang.

OPERATION / PENGGUNAAN

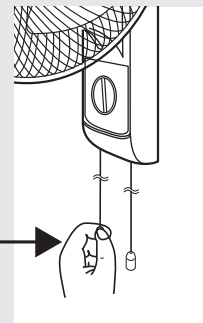
Speed control
"Speed"



To turn on the fan, pull the speed control pull cord.
To turn it off, pull the cord so that the indicator points to "0".

Untuk menghidupkan kipas, tarik tali "Speed".
Untuk mematikan kipas, tarik tali "Speed" sehingga penanda menunjukkan arah "0".

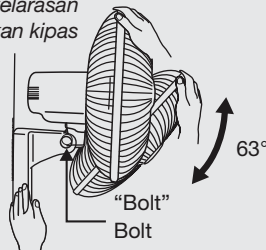
Oscillation and
non-oscillation
Berayun dan
tidak berayun



When automatic oscillation is desired, pull the oscillation cord.

The oscillation will stop when the cord is pulled again.
Apabila ayunan automatik ingin digunakan, tarik tali "Oscil".
Kipas akan berhenti berayun apabila pengendali ayunan ditarik semula.

"One-touch" adjustment of tilt
Satu sentuhan penyesuaian
untuk mencondongkan kipas



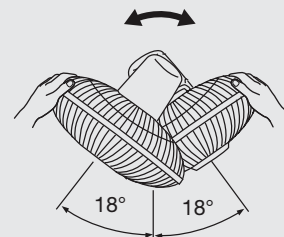
The air direction can be adjusted upward or downward by simply moving the guard up or down as shown in the figure. Adjust the angle of the fan only after first confirming that it has stopped rotating.

Arah angin boleh diubah ke atas dan ke bawah dengan hanya menggerakkan penghadang ke atas dan ke bawah seperti rajah di sebelah. Ubah sudut kipas hanya setelah memastikan kipas berhenti berputar.

If the fan did not stop at the desired angle, use a screw driver to tighten the bolt.

Apabila kipas tidak berhenti pada sudut yang dikehendaki, gunakan pemutar skru untuk mengetatkan "bolt".

Double oscillation
Ayunan berganda



To change the direction of the air flow, push the edge of the guard to the desired position.

Untuk mengubah arah angin, tolak penghadang ke arah yang dikehendaki.