

Wall Mount Ventilating Fans

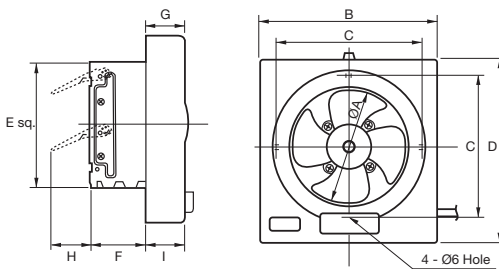
Kipas Pengalih Udara Jenis Dinding



Model No: 20AQM8 15AAQ1
25AQM7
30AQM8



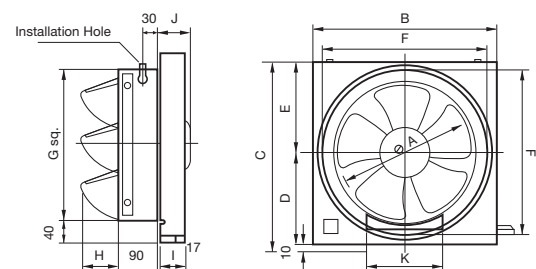
Dimensions (mm)



20AQM8 • 25AQM7 • 30AQM8

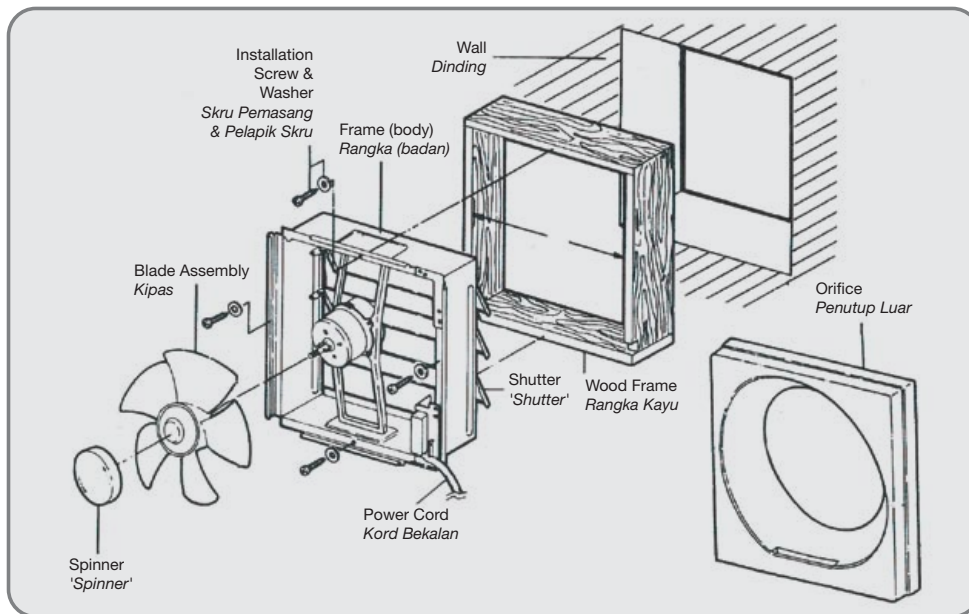
Model	A	B	C	D	E	F	G	H	I	J	K
20AQM8	200 dia.	300	310	160	150	260	240	83	45	68	140
25AQM7	250 dia.	350	360	185	175	310	290	65	40	48	150
30AQM8	300 dia.	400	410	210	200	360	340	81			160

Dimensions (mm)



15AAQ1

Model	A	B	C	D	E	F	G	H	I
15AAQ1	155	240	195	254	170	75	55	54	52



1. Do not install this fan where it could be directly exposed to water or excessive vapor.
2. Never install this fan over cooking equipment.
3. Use this fan at the rated voltage and frequency indicated on the name plate.
4. If exposed to direct rainfall, cover with the outdoor hood. (sold separately)
5. Be sure to provide an appropriate ventilation opening.

1. Jangan pasang kipas ini di tempat yang terdedah terus kepada air atau wap yang berlebihan.
2. Jangan memasang kipas ini diatas peralatan dapur.
3. Gunakan kipas ini pada voltan dan frekuensi yang telah ditetapkan pada plat nama.
4. Jika terdedah terus kepada air hujan, tutup kipas dengan penutup luaran. (dijual berasingan)
5. Pastikan tempat untuk ventilasi yang sesuai.